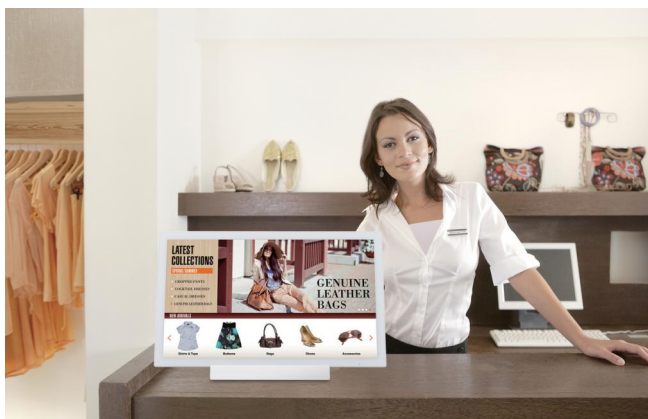


This is Why

- ▶ CLASSE 24 POUCES (DIAGONALE DE 23 POUCES [60 CM])
- ▶ ÉCRAN TACTILE CAPACITIF 10 POINTS, COMPATIBLE AVEC WINDOWS 8.1
- ▶ FOURNI AVEC UN STYLET TACTILE À POINTE DE 2 MM
- ▶ CHOIX DU MODE D'INSTALLATION : PORTRAIT OU PAYSAGE
- ▶ RÉOLUTION 1 920 X 1 080 PIXELS
- ▶ CONTRASTE 1,000:1
- ▶ TFT - LCD



Le nouveau moniteur LCD TFT de classe 24" à fonctionnalité multi-touch 10 points de Sharp. Disposant d'une résolution et d'une réactivité élevée, il permet aussi l'écriture manuscrite avec un stylet tactile à pointe fine dédié. Cet écran apporte un vent de fraîcheur aux applications de signalétique numérique d'intérieur.

DONNÉES DU MODULE D'AFFICHAGE

- ▶ Technologie du panneau: **TFT LCD**
- ▶ Résolution native (Pixels): **1920 X 1080**
- ▶ Taille diagonale (cm): **23.6/60**
- ▶ Rapport d'aspect: **16:9**
- ▶ Technologie de rétro-éclairage: **LED, périphérique**
- ▶ Luminosité (cd/m2): **250**
- ▶ Taux de contraste: **1000: 1**
- ▶ Couleurs d'affichage: **16,7 millions**
- ▶ Temps de réponse (moy. gris à gris) ms: **14**
- ▶ Angle de vue (H/L) 0 CR >10: **178 X 178**

SPÉCIFICATIONS DE L'INTERFACE TACTILE

- ▶ Technologie: **Capacitif**
- ▶ Nombre de points de contact: **10**
- ▶ Nombre d'utilisateurs simultanés: **1**
- ▶ Annulation de Paume: **✓**
- ▶ Dureté de l'écran (H): **7**
- ▶ Systèmes d'exploitation compatibles: **Windows 8.1, Windows 8, Windows 7, Windows Vista,**

SÉCURITÉ ET ENVIRONNEMENT (EUROPE)

- ▶ Energy Star: **✓**
- ▶ Rapport CB, CE: **✓**
- ▶ Teneur en mercure (mg): **0**

INSTALLATION

- ▶ Paysage: **✓**
- ▶ Portrait: **✓**
- ▶ Horizontal: **✓**
- ▶ Montage (VESA/Nombre de points/Espacement mm):
VESA/4/100mm x 100mm

CONNECTIVITÉ (AUDIO/VIDÉO) SORTIE

- ▶ Entrée audio/casque 3.5mm: **1**

ACCESSOIRES

- ▶ Stylet: **STD**
- ▶ Pied de bureau: **STD**

SPÉCIFICATIONS PRINCIPALES

- ▶ Enceintes intégrées (W): **1W + 1W**
- ▶ Entrée ordinateur - Plug and Play: **✓**
- ▶ Gestion de l'alimentation: **✓**
- ▶ Couleur du boîtier: **Blanc**
- ▶ Refroidissement passif: **✓**

ALIMENTATION ÉLECTRIQUE ET ENVIRONNEMENT D'EXPLOITATION

- ▶ Tension de fonctionnement (ACV) / Fréquence (Hz): **100-240/50-60Hz**
- ▶ Consommation énergétique (W) (Fonctionnement MAX): **48**

POIDS ET MESURES

- ▶ Taille du biseau (G/D) mm: **22/22**
- ▶ Taille du biseau (H/B) mm: **22/22**
- ▶ Dimensions du produit (L/H/P) mm: **566.4 x 338.3 x 28.7**
- ▶ Poids du produit sans le pied (Kg): **4.8**

CONNECTIVITÉ (AUDIO/VIDÉO) ENTRÉE

- ▶ HDMI: **1**
- ▶ DisplayPort: **1**

CONNECTIVITÉ (DONNÉES DE CONTRÔLE/SÉRIE)

- ▶ USB: **1**

www.sharp.fr

SHARP

SHARP BUSINESS SYSTEMS FRANCE S.A.
AVENUE DES NATIONS
PARIS NORD II
BP 52094
95948 ROISSY-CHARLES-DE-GAULLE CEDEX
Tél. 01 49 90 34 00
Fax 01 48 63 26 21
www.sharp.fr