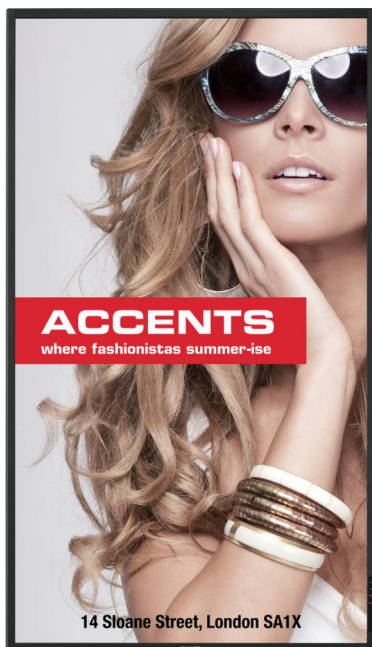


This is Why

- ▶ ÉCRAN DE DIAGONALE 138,8 CM (55 POUCES)
- ▶ RÉOLUTION DE 1920 X 1080
- ▶ CONTRASTE DE 4 000:1
- ▶ LED, PÉRIPHÉRIQUE
- ▶ FONCTIONNEMENT 24/7
- ▶ HDMI ET DISPLAYPORT
- ▶ HAUTE EFFICACITÉ ÉNERGÉTIQUE



Conçu pour un impact maximal, construit pour une durabilité 24/7 et dimensionné pour une installation flexible, le PN-U553 représente un genre nouveau de solutions de signalétique numérique d'intérieur. Fin et suffisamment léger pour une installation facile dans les magasins, bureaux et espaces publics, cet écran apporte la qualité d'image exceptionnelle nécessaire à une signalétique numérique réellement irrésistible.

DONNÉES DU MODULE D'AFFICHAGE

- ▶ Technologie du panneau: **LCD UV2A**
- ▶ Résolution native (Pixels): **1920 X 1080**
- ▶ Taille diagonale (cm): **55/138.8**
- ▶ Rapport d'aspect: **16:9**
- ▶ Technologie de rétro-éclairage: **LED PÉRIPHÉRIQUE**
- ▶ Luminosité (cd/m2): **700**
- ▶ Taux de contraste: **4000:1**
- ▶ Couleurs d'affichage: **1.06b**
- ▶ Temps de réponse (moy. gris à gris) ms: **6.5**
- ▶ Angle de vue (H/L) 0 CR >10: **178/178**

ALIMENTATION ÉLECTRIQUE ET ENVIRONNEMENT D'EXPLOITATION

- ▶ Tension de fonctionnement (ACV) / Fréquence (Hz): **100 - 240/50-60**
- ▶ Consommation énergétique (W) (Fonctionnement MAX): **130**
- ▶ Consommation énergétique (W) (Veille): **0.5**
- ▶ Température de fonctionnement (oC): **5 - 40**
- ▶ Humidité (%): **20 - 80**
- ▶ Dissipation de la chaleur (BTU/h) MAX: **443.6**

POIDS ET MESURES

- ▶ Taille du biseau (G/D) mm: **19**
- ▶ Taille du biseau (H/B) mm: **19**
- ▶ Dimensions du produit (L/H/P) mm: **1250/721/57**
- ▶ Poids du produit sans le pied (Kg): **25**

CONNECTIVITÉ (AUDIO/VIDÉO) ENTRÉE

- ▶ HDMI: **1**
- ▶ DVI-D: **1**
- ▶ DisplayPort: **1**
- ▶ VGA: **1**
- ▶ Composante: **1**
- ▶ Composite: **1**
- ▶ Entrée audio 3.5mm: **1**
- ▶ Audio RCA G-D: **1**

CONNECTIVITÉ (DONNÉES DE CONTRÔLE/SÉRIE)

- ▶ Entrée RS232C: **1**
- ▶ Sortie RS232C: **1**
- ▶ Port réseau: **1**

SPÉCIFICATIONS PRINCIPALES

- ▶ Fonctionnement 24/7 certifié: ✓
- ▶ Enceintes intégrées (W): **10 X 10**
- ▶ Entrée ordinateur - Plug and Play: ✓
- ▶ Gestion de l'alimentation: ✓
- ▶ Couleur du boîtier: **NOIR**
- ▶ Refroidissement passif: ✓
- ▶ Fonction multi-écrans - Mode de mur vidéo (Fonction d'élargissement): ✓
- ▶ Affichage en série (mode miroir): ✓
- ▶ Diagnostic matériel: ✓
- ▶ Assistance logicielle de réglage de l'écran: ✓

SÉCURITÉ ET ENVIRONNEMENT (EUROPE)

- ▶ Rapport CB, CE: ✓
- ▶ Teneur en mercure (mg): **0**
- ▶ Présence de plomb (Demande acceptée de la Directive LdSD): ✓

INSTALLATION

- ▶ Paysage: ✓
- ▶ Portrait: ✓
- ▶ Montage (VESA/Nombre de points/Espacement mm): **4/400mm X 200mm**

CONNECTIVITÉ (AUDIO/VIDÉO) SORTIE

- ▶ DVI-D: **1**
- ▶ Audio RCA G-D: **1**

www.sharp.fr

SHARP

SHARP ELECTRONICS FRANCE S.A. 22
AVENUE DES NATIONS
PARIS NORD II
BP 52094
95948 ROISSY-CHARLES-DE-GAULLE CEDEX
Tél. 01 49 90 34 00
FAX 01 48 63 26 21
WWW.SHARP.FR